



# 鈴木良弥研究室では

人間が使っている言語を  
コンピュータに処理させる技術  
(**自然言語処理**)

について研究しています



# 鈴木良弥 研究室

## 自然言語処理

### 1 評判分析(情報抽出)

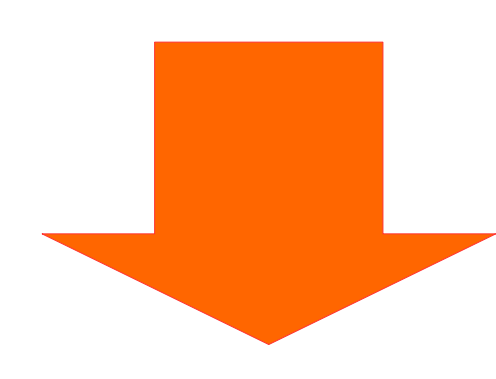
通販サイトのレビューは商品購入の参考になる  
情報だけど・・・

- ずっと欲しかったものなので、毎日遊んでいます
- 夜に注文し、翌日に届きました。早く届いたので驚きました。
- 店頭で購入するよりも安く購入できたので満足です。息子は大満足していました。
- 今回の作品はとっても楽しいです^^ やることたくさんあってなかなか飽きません!!

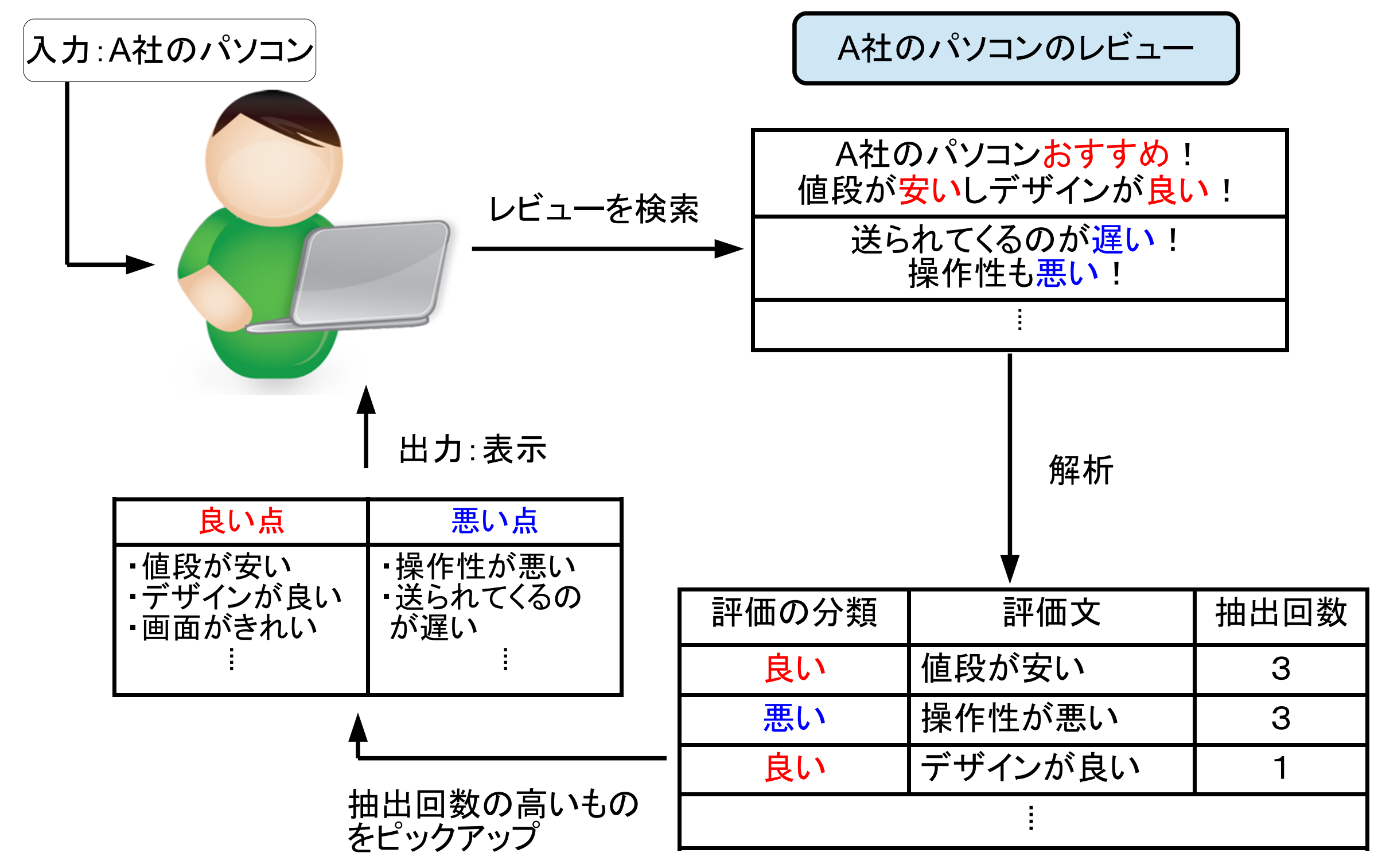


レビューが多すぎて見るのが面倒・・・

検索: ポケットモンスターX



商品の評価にかかわる文だけ抜き出してまとめる!



### 自然言語処理とは

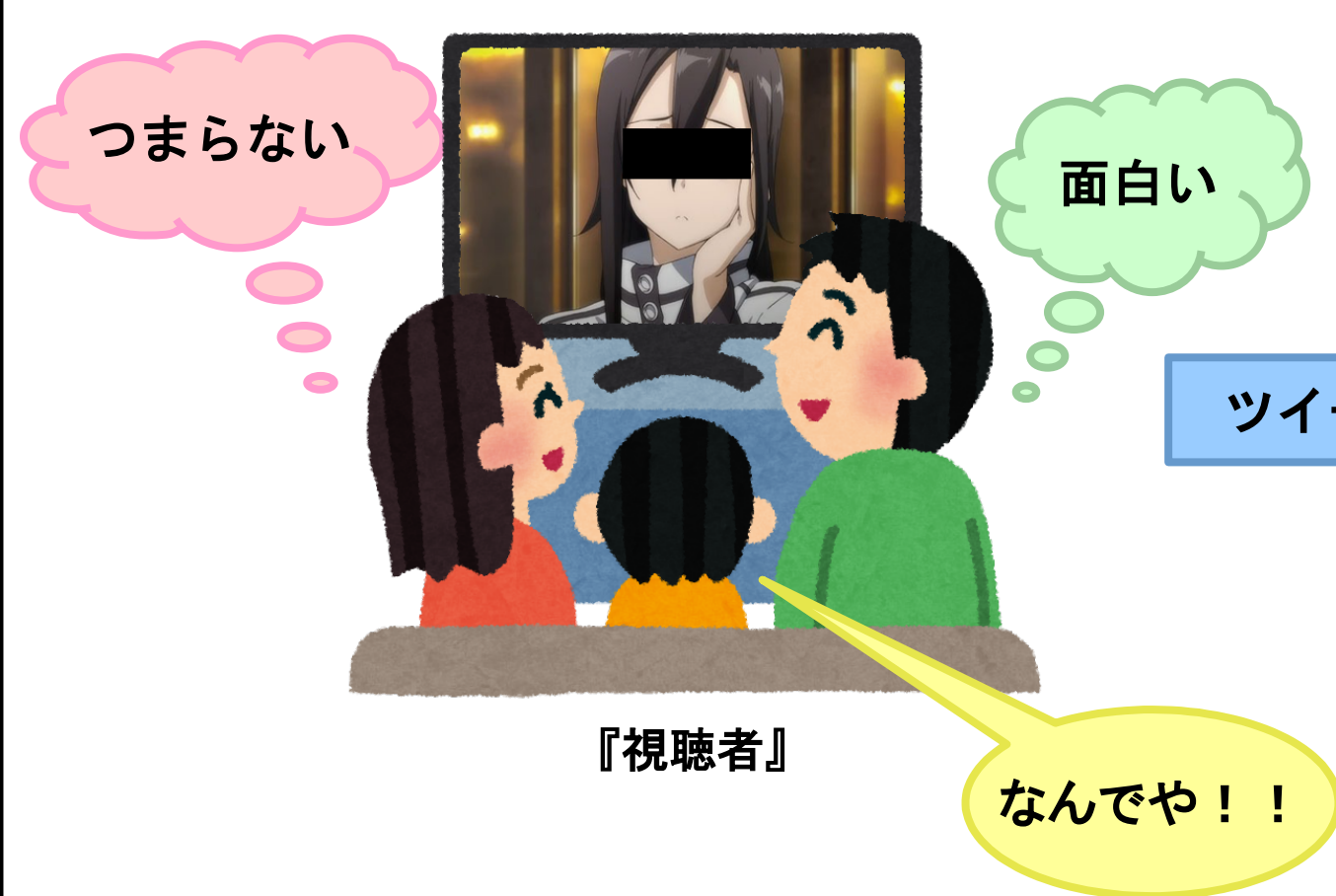


例えば  
SiriやGoogleの検索システムにも使われている

### 2 Twitterを利用した評価(情報抽出)

- ある対象についてのツイートが良い評価をしているのか悪い評価をしているのかを判定
- ポジティブ**... 良い評価
- ネガティブ**... 悪い評価
- 判定結果を集計して対象の評価を行う

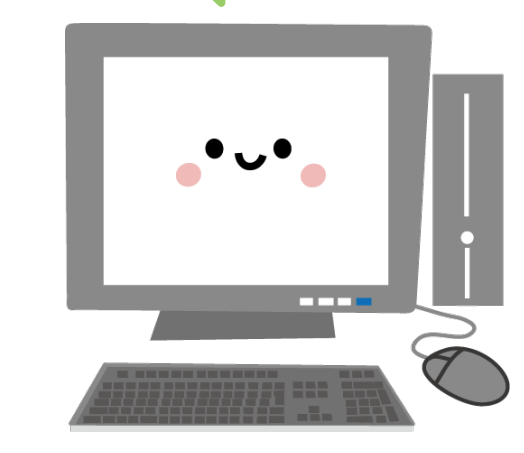
ツイートを利用してレビューサイトみたいな評価ができないかなあ



ツイート

- SAO、今回も面白くてあっという間だったな〜キリトさん可愛すぎる・・・
- 戦闘シーン期待してたけどやはり魅せてくれたなあとてもつかいみよう 今後も楽しみだ
- ほんとにGGO編はストレスになる話の引き伸ばし方なんだよなあ

解析



『コンピュータ』

検索

SAO II って面白いんか?



『ユーザ』

