

鈴木(良)

研究室

研究対象・研究手法

研究手法：
機械学習（深層学習）



研究対象：
文書データ（ビッグデータ）

- Twitter
- 電子掲示板
- Web
- 新聞記事
- 科学技術論文（本文|レビュー）
- （ホテル|商品）レビュー

研究テーマ

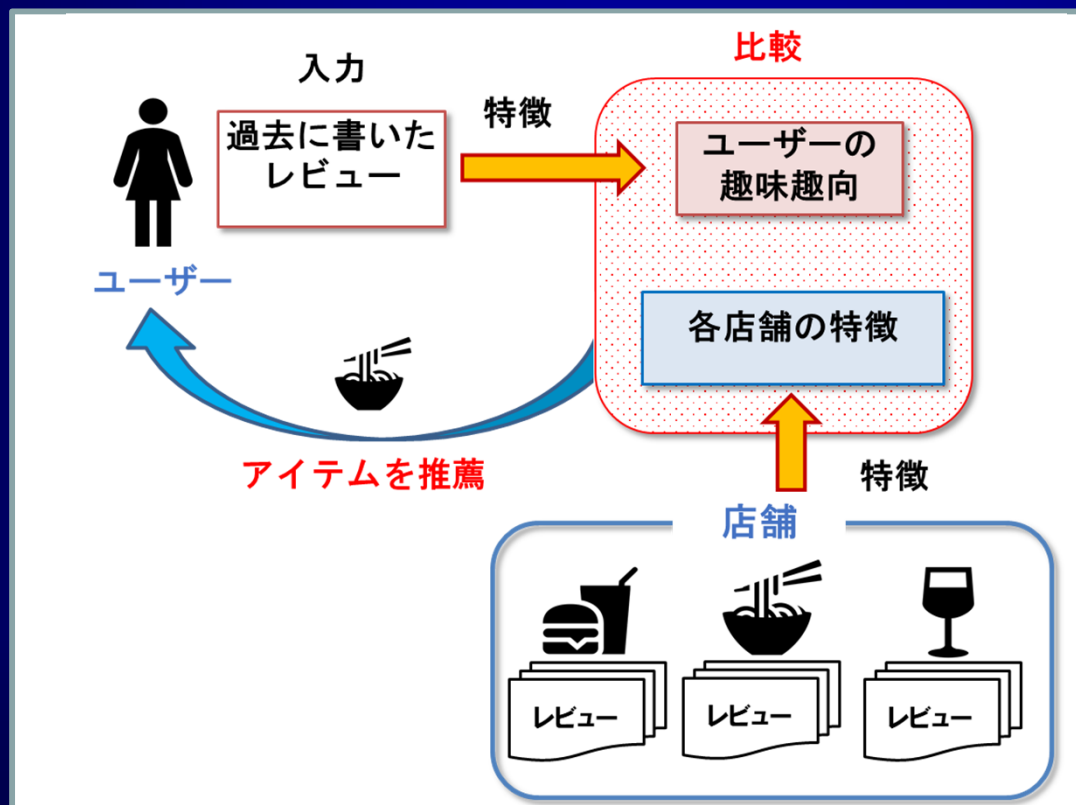
- 論文執筆支援システム
- 学術論文の査読文分析
- 質問応答システム
- 市町村HP情報を利用したチャットボット
- 飲食店選択支援システム
- 書籍推薦システム
- (買い物 | ホテル予約) 支援システム
- (配属研究室 | 就職先) 提案システム
- Twitterを用いた評判分析
- and more

学術論文の査読文分析

- 学術論文の査読文を分析
 - 評価項目毎に分類 → ネガティブ？/ポジティブ？ → 評価を予測
 - 査読文のクラスタリング → 新たな評価視点の発見
 - 文スタイルのクラスタリング → 文スタイル間の変換 → 読みやすい査読文に変換
 - 投稿論文と査読文の対応づけ → 論文修正支援

飲食店選択支援システム

- 利用者の希望をもとに
最適なレストランを提案
- 複数の複雑な業態をもつ飲食店にも対応

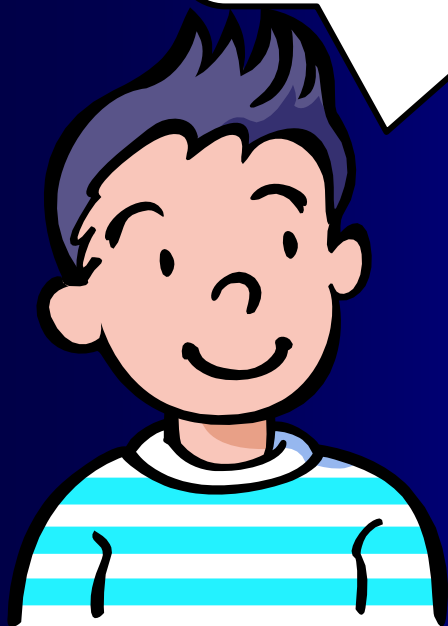


市町村のHPからQAデータの抽出と チャットボットの作成

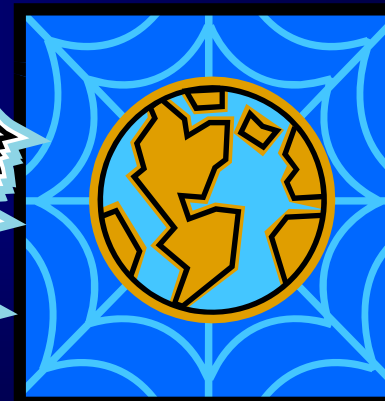
- 他の市町村のウェブページの情報も利用して
想定される質問とその回答を抽出
- 利用者と会話することで質問に答える
チャットボットの作成

質問応答システム

欧州金融危機の発端となった国は？



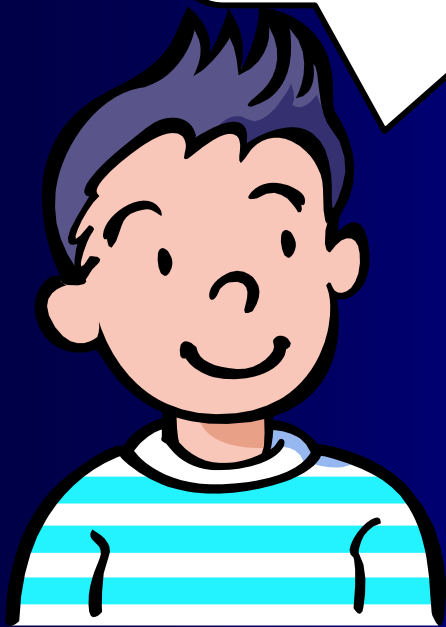
ギリシャです
根拠はコレ



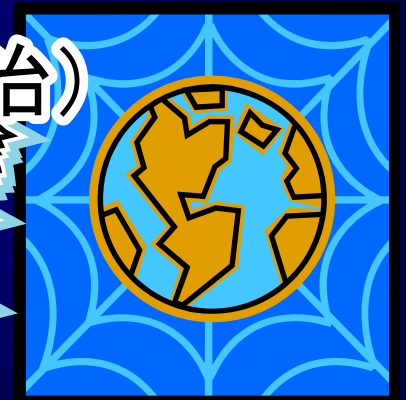
質問応答システム

呂布の愛馬は？

赤兔馬です。
この場面から推測
できます。



三国志(吉川英治)
青空文庫



書籍推薦システム

こんな感じの
本を読みたいな

じゃあ寺田寅彦の
「茶わんの湯」が
オススメです。



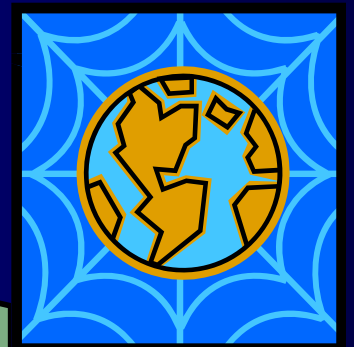
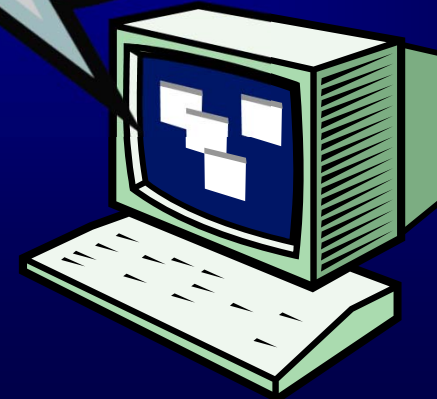
買い物支援システム

- 有能なコンシェルジュ
- 会話を楽しみながらお買い物♪

卒業旅行で海外に行くんだけど
何を持っていけば
いいかな？

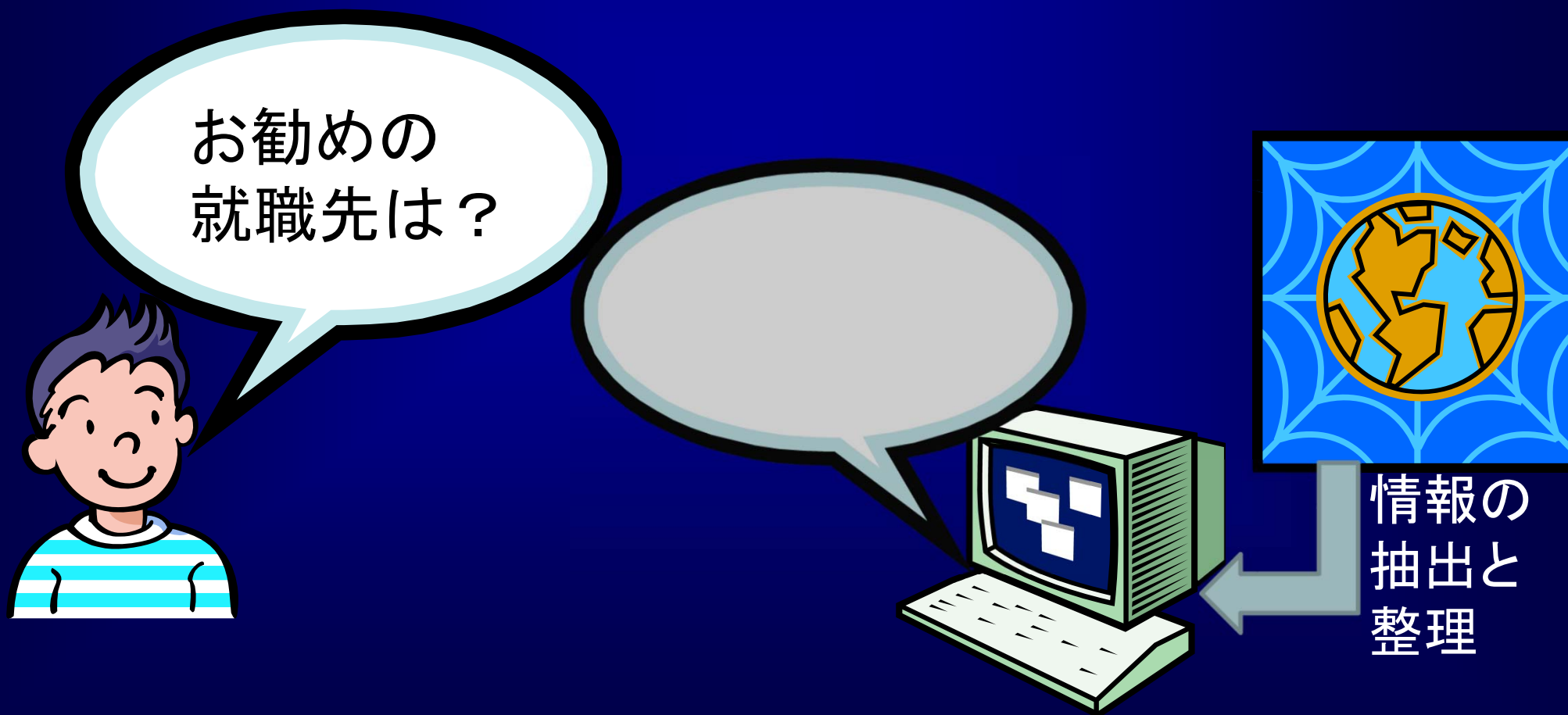


どの国に
行くんですか？



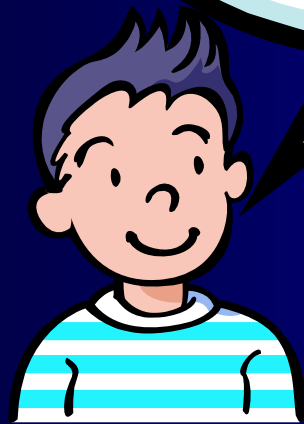
就職先提案システム

学生の興味に基づいた就職先提案



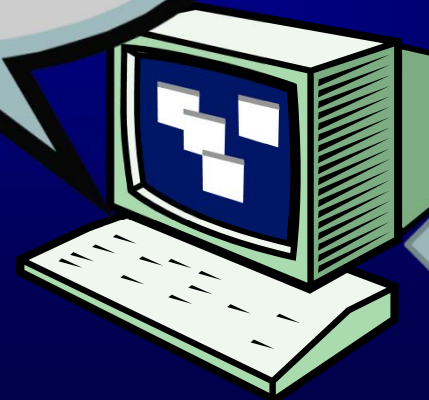
就職先提案システム

学生の興味に基づいた就職先提案



お勧めの
就職先は？


大学院に行った
ほうがいいよ！！



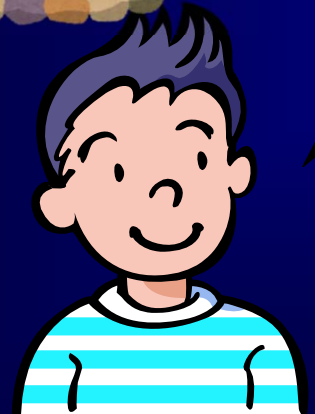
情報の
抽出と
整理

ホテル予約支援システム

- ホテルレビューを参考に
予約ホテルを推薦



室内露天風呂が
ある温泉旅館に
泊まりたい！
予算は1000円

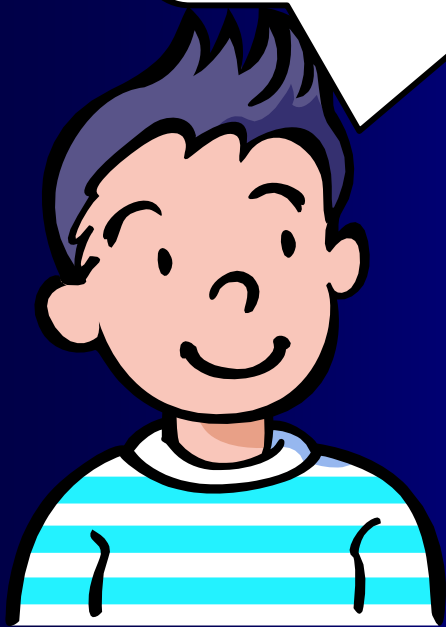


エッ？
もう少し予算を
上げて下さい



Twitterを用いた評判分析

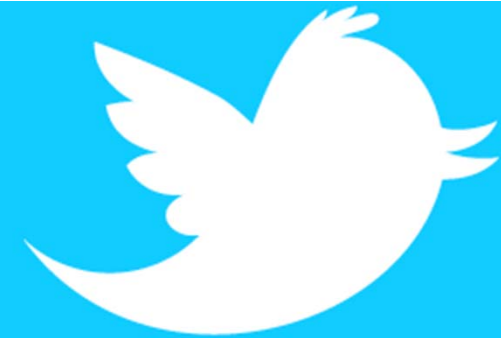
今流行ってるもので
オススメは？



あなたにはコレ!!



ツイートデータ



メカトロニクス工学演習(予定)

- 10月 自然言語処理概説
- 11月 python演習
- 12月 言語処理ツールの使い方
- 01月 評価手法の実装と利用
- 02月 日本語論文講読
- 03月以降 卒業論文

守ってほしいこと

- 週報とゼミ発表資料の提出
 - 前の週の進捗の報告(ゼミ直後に締め切り)
- コアタイム
 - 月曜から金曜 10:00~16:00
- Slackを頻繁に確認
 - 重要な連絡もslackを利用
- 大学院進学希望なら前期合格
 - 後期は卒論に集中してほしいため
- 英語での会話にびっくりしない
 - 留学生との会話は英語
 - 隣の研究室の会話はほぼ英語(日本人:留学生=2:4)

質問？

鈴木へ

研究室 (A3号館5階)

ysuzuki@

<http://www.ircl.yamanashi.ac.jp>